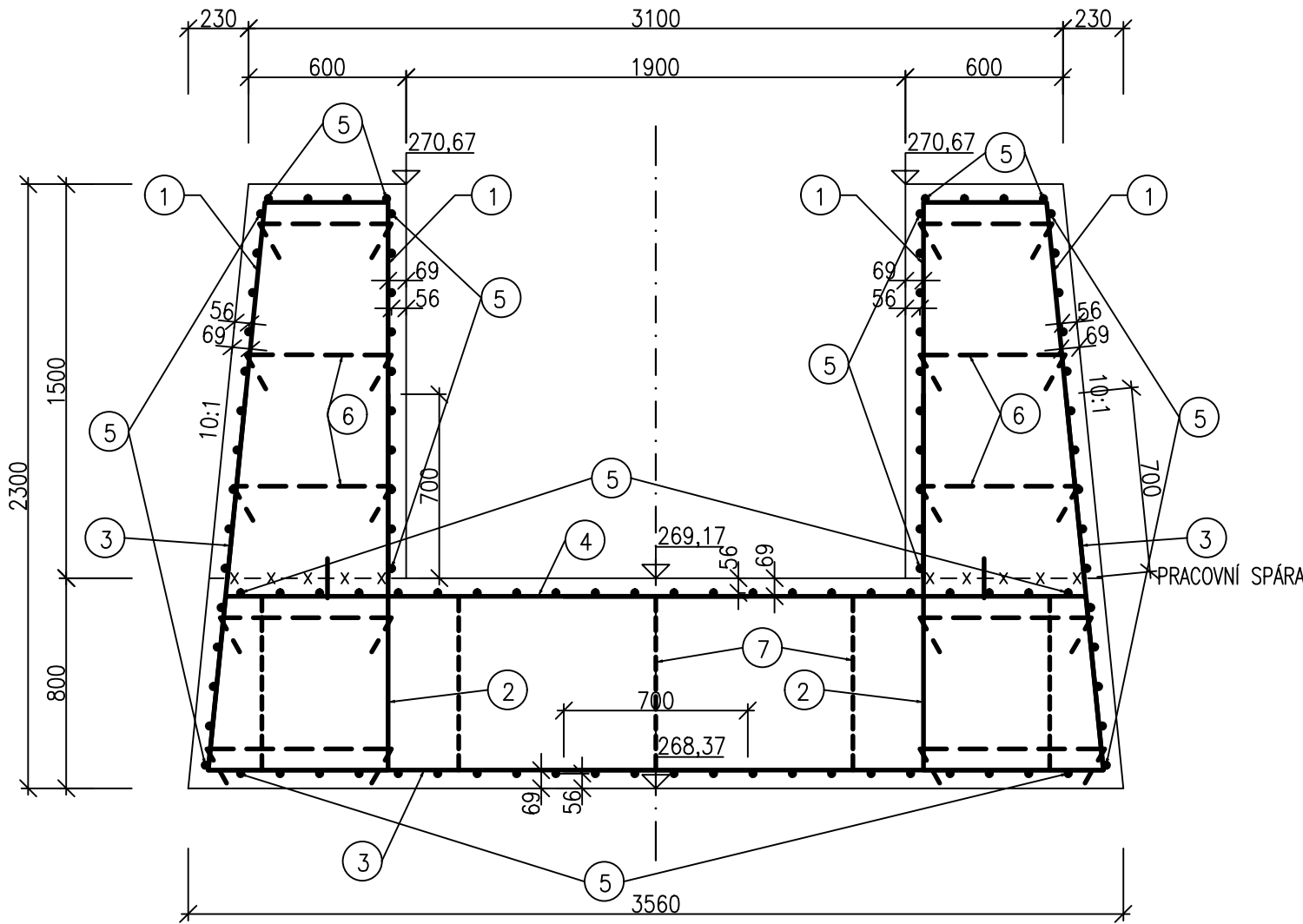
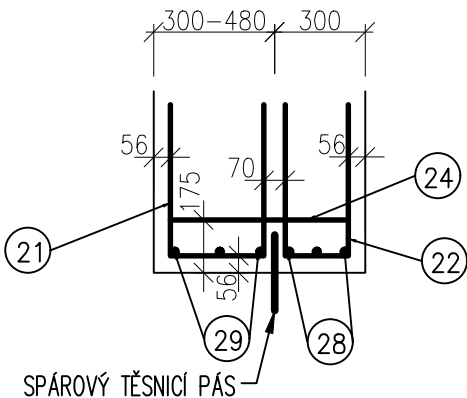


BEZPEČNOSTNÍ PŘELIV – BLOK Č. 4, VÝKRES VÝZTUŽE

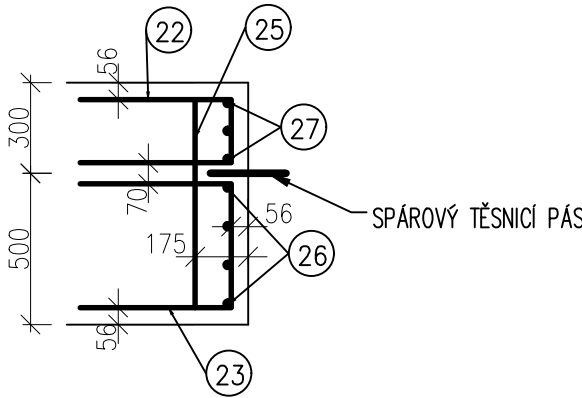
PŘÍČNÝ ŘEZ, M 1:25



DETAIL  
PŮDORYS UKONČOVACÍ VÝZTUŽE  
NA STYKU BLOKŮ (VE STĚNĚ)  
M 1:25

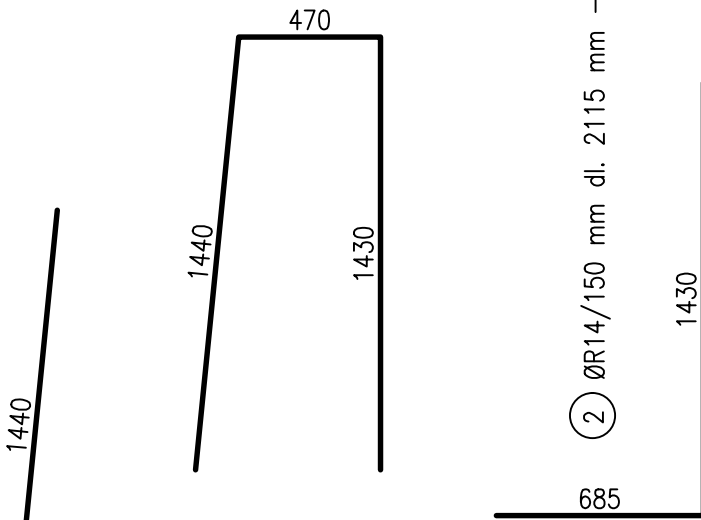


DETAIL  
ŘEZ ZOBRAZUJÍCÍ UKONČENÍ VÝZTUŽE  
NA STYKU BLOKŮ (VE DNĚ)  
M 1:25



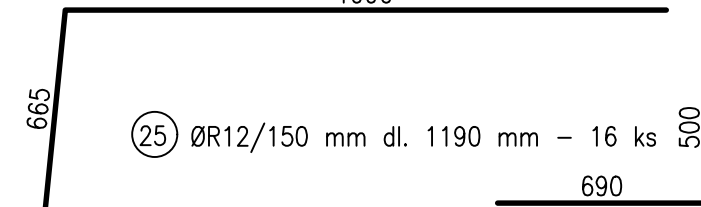
⑤ ØR12/150 mm dl. 7090 mm – 102 ks

① ØR14/150 mm dl. 3340 mm – 96 ks

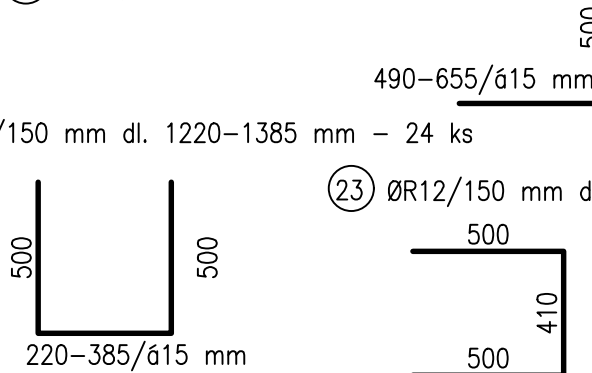


③ ØR14/150 mm dl. 3495 mm – 96 ks

④ ØR14/150 mm dl. 2655 mm – 96 ks

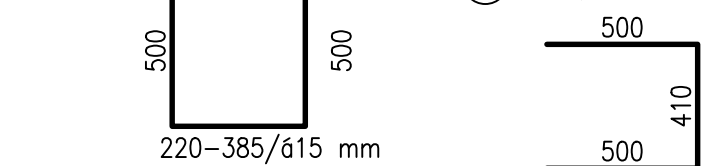


②④ ØR12/150 mm dl. 990–1155 mm – 24 ks



②① ØR12/150 mm dl. 1220–1385 mm – 24 ks

②③ ØR12/150 mm dl. 1410 mm – 16 ks



②⑥ ØR12/150 mm dl. 2420 mm – 18 ks

UKONČOVACÍ VÝZTUŽ VODOROVNÁ

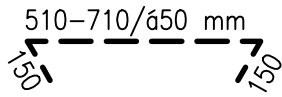


②⑦ ØR12/150 mm dl. 3230 mm – 3 ks

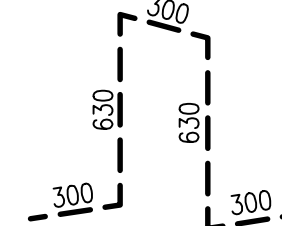
UKONČOVACÍ VÝZTUŽ VODOROVNÁ



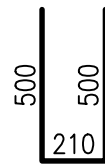
⑥ ØR8 mm dl. 810–1010 mm – 86 ks, 4 ks/m²



⑦ ØR16 mm dl. 2160 mm – 52 ks, 2 ks/m²



②② ØR12/150 mm dl. 1210 mm – 40 ks



②⑧

ØR12/150 mm dl. 2510 mm – 6 ks

UKONČOVACÍ VÝZTUŽ SVISLÁ

②⑨

ØR12/150 mm dl. 2990 mm – 22 ks

UKONČOVACÍ VÝZTUŽ SVISLÁ

②⑩

ØR12/150 mm dl. 1220–1385 mm – 22 ks

UKONČOVACÍ VÝZTUŽ VODOROVNÁ

③①

ØR12/150 mm dl. 1220–1385 mm – 22 ks

UKONČOVACÍ VÝZTUŽ VODOROVNÁ

③②

ØR12/150 mm dl. 1220–1385 mm – 22 ks

UKONČOVACÍ VÝZTUŽ VODOROVNÁ

③③

ØR12/150 mm dl. 1220–1385 mm – 22 ks

UKONČOVACÍ VÝZTUŽ VODOROVNÁ

③④

ØR12/150 mm dl. 1220–1385 mm – 22 ks

UKONČOVACÍ VÝZTUŽ VODOROVNÁ

③⑤

ØR12/150 mm dl. 1220–1385 mm – 22 ks

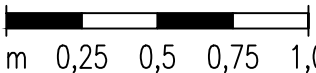
UKONČOVACÍ VÝZTUŽ VODOROVNÁ

TABULKA VÝZTUŽE						
OZN.	PROFIL	DĚLKA	POČET	DĚLKA DLE PRŮMĚRU VLOŽKY R		
	mm	[m]	[ks]	R 8	R 12	R 14
1	14	3.34	96			320.64
2	14	2.12	96			203.04
3	14	3.50	96			335.52
4	14	2.66	96			254.88
5	12	7.09	102		723.18	
6	8	0.91	86	78.26		
7	16	2.16	52			112.32
21	12	1.30	24		31.26	
22	12	1.21	40		48.40	
23	12	1.41	16		22.56	
24	12	1.07	24		25.74	
25	12	1.19	16		19.04	
26	12	2.42	18		43.56	
27	12	3.23	3		9.69	
28	12	2.51	6		15.06	
29	12	2.99	22		65.78	
30	12	1.30	22		28.65	
CELKEM DĚLKA DLE PROFILU		[m]	78.26	1032.93	1114.08	112.32
HMOTNOST DLE PROFILU 1 BM (1m²)		[kg]	0.395	0.888	1.210	1.580
HMOTNOST CELKEM DLE PROFILŮ		[kg]	30.91	917.24	1348.04	177.47
HMOTNOST CELKEM		[kg]	2473.65			


BETON C 30/37 XC4 XF3  
OCEĽ 10 505 (R)  
MINIMÁLNÍ KRYTÍ VÝZTUŽE: 50 mm  
ROZMĚRY PRUTŮ JSOU VZTAŽENY K OSE VÝZTUŽE

MĚŘÍTKO:

1 : 25



VÝŠKOVÝ SYSTÉM: BALT PO VYROVNÁNÍ  
KÓTOVÁNO V mm

VYPRACOVAL	KRESLIL	ZODP. PROJEKTANT	VEDOUCÍ ÚTVARU	 <b>VODNÍ DÍLA - TBD</b>  Pracoviště Brno: Studená 2, 638 00 Brno Tel.: 721 222 313 brno@vdtbd.cz www.vdtbd.cz
ING. M. DRAHOŠ	ING. M. DRAHOŠ	ING. M. DRAHOŠ	ING. J. HODÁK	
INVESTOR	POVODÍ MORAVY, s.p., DŘEVAŘSKÁ 11, 602 00 BRNO			
MÍSTO STAVBY	K.Ú. ŠÍŠMA, KRAJ OLOMOUCKÝ			
AKCE	VODNÍ NÁDRŽ ŠÍŠMA - REKONSTRUKCE A TĚŽBA NÁNOSŮ			PROJEKT Č. P 3436 / 24 ARCHIVNÍ Č. 3601 / 403
OBJEKT	SO 03 ÚPRAVA BEZPEČNOSTNÍHO PŘELIVU (BP) VČ. ODPADNÍHO KORYTA			DATUM 10 / 2025 STUPEŇ DPS
PŘÍLOHA	BEZPEČNOSTNÍ PŘELIV - BLOK Č. 4, VÝKRES VÝZTUŽE			FORMÁT 3xA4
				MĚŘÍTKO 1 : 25 ČÍSLO PŘÍLOHY D.2.4.4